

令和7年11月吉日

各位

岐阜県木造応急仮設住宅建設協議会

会長 山田 貴敏

「令和7年度補助事業 木造応急仮設住宅実習訓練研修会」のご案内 ～美濃加茂市 配置計画図作成・地縄張り訓練～

拝啓 平素は、岐阜県木造応急仮設住宅建設協議会にご協力を賜り心より感謝申し上げます。
当会では災害時に木造応急仮設住宅を迅速に建設し、被災者への応急修理に早急に対応することを目的として、木造応急仮設住宅実習訓練研修会を開催いたします。
何卒多くの事業者様のご出席を賜りますよう宜しくお願い致します。

敬具

記

■日 時：令和7年11月27日（水）9:40～14:30 ※9:15受付開始

■会 場：岐阜県立国際たくみアカデミー
岐阜県美濃加茂市蜂屋町 3545-3

■研修内容：応急仮設住宅建設の概要
配置計画図の説明（事前に作成）
現地確認・地縄張り

■持 物：ヘルメット

■ご来場時の連絡事項

（1）場内すべて**完全禁煙**となります。

電子タバコや駐車場での車中のタバコも禁止ですので、喫煙の際は一旦施設内を出て最寄りのコンビニ等をご利用下さい。

（2）お弁当を用意いたします。

お弁当とお茶を用意いたしますので会場でお召し上がりください。

■訓練の申し込みについて

申込フォームまたはFAXにてお申し込みください。

複数の方のご参加の場合、お手数ですが、人数分コピーして頂き1名ずつお申込をお願い致します。

申込期日：11月20日（木）

《申し込みフォーム》

<https://forms.gle/XpVVHaKKor5JiHwP8>



《FAX 申込》

複数の方のご参加の場合、お手数ですが、人数分コピーして頂き 1 名ずつお申込をお願い致します。

美濃加茂市 木造応急仮設住宅実習訓練研修会		
所属協会 主なものに○を付けて下さい		一般社団法人東海木造住宅協会
		岐阜県産直住宅協会
		全建総連岐阜建設労働組合
会社名		
参加者氏名		
参加者連絡先		
緊急連絡先		
お弁当のご注文	する ・ しない	
備考		

11月20日（木）締切

《返信先》FAX 058-271-5630

東海木造住宅協会 事務局宛て

■お問い合わせ

岐阜県木造応急仮設住宅建設協議会 事務局 （東海木造住宅協会）

〒500-8447 岐阜県岐阜市大倉町 12 （後藤木材株式会社内）

TEL：058-271-3003 FAX：058-271-5630

MAIL：tokai-jbn2@houscrum.co.jp

以上

1. スケジュール（研修会に向けての準備から当日の流れ）

【事前準備】

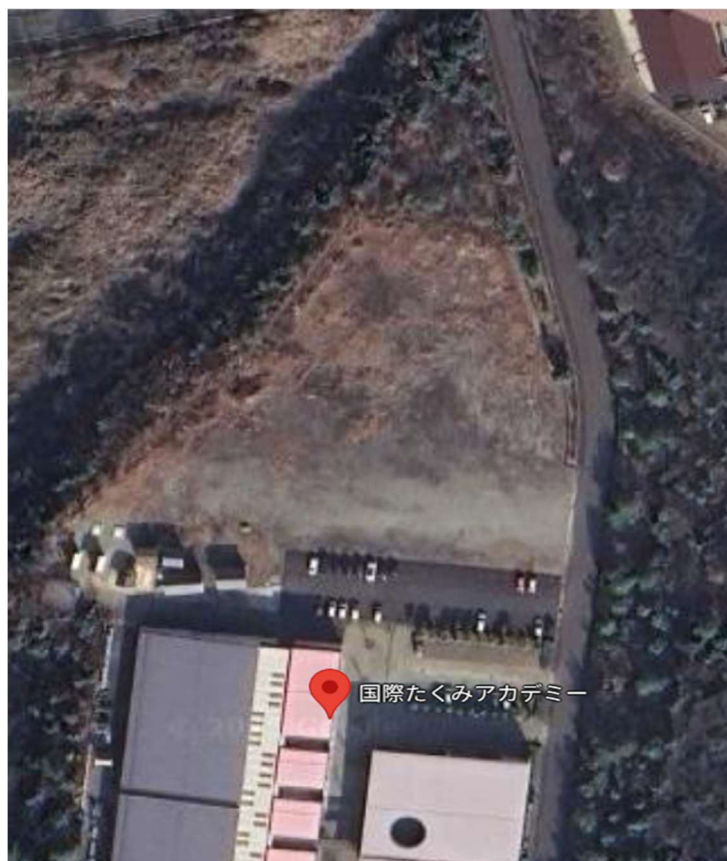
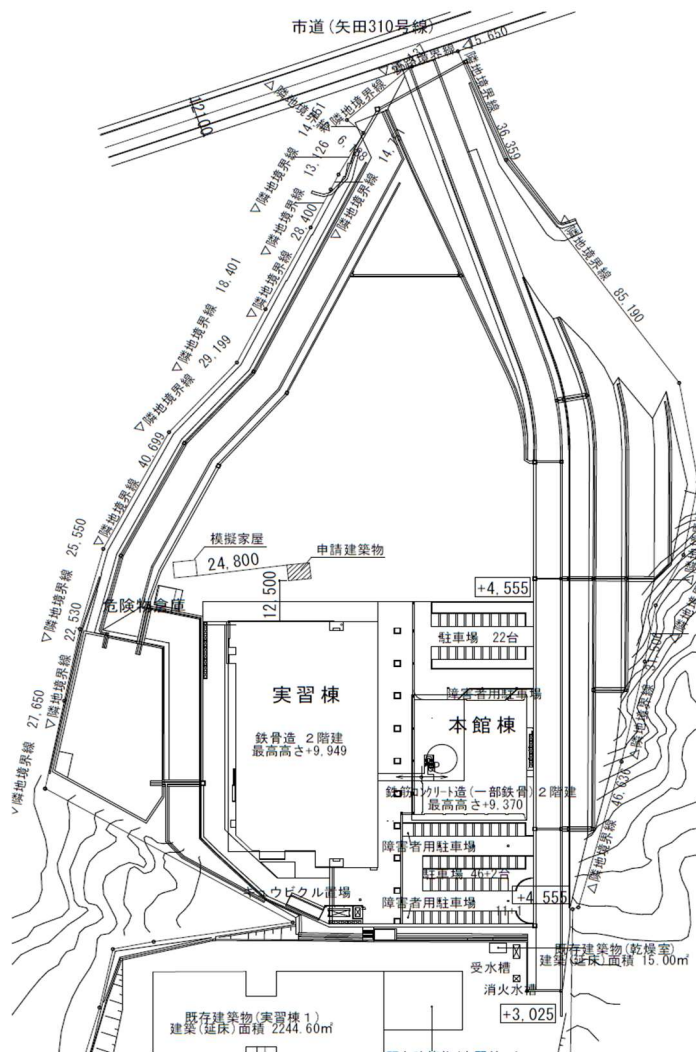
- ① 候補地・配置計画・地縄張り訓練の日程決め
- ② 候補地の配置図入手
- ③ 実施日の一週間前までに配置計画図作成者に配置図を配布
- ④ 配置計画作成者は実施日前日までに配置計画図を提出

【当日のスケジュール】

- | | | |
|---|-----------|-----------------------|
| ⑤ | 9 : 1 5 | 受付開始 |
| ⑥ | 9 : 4 0 | 会長挨拶 |
| ⑦ | 9 : 4 5 | 来賓挨拶 |
| ⑧ | 9 : 5 0 | 応急仮設住宅建設協議会の取組についての説明 |
| ⑨ | 1 0 : 1 0 | 作成していただいた配置計画図の報告 |
| ⑩ | 1 2 : 0 0 | 昼食 |
| ⑪ | 1 2 : 4 5 | 現地調査 |
| ⑫ | 1 3 : 1 5 | 配置計画図による地縄張り作業 |
| ⑬ | 1 4 : 1 5 | 撤収作業 |
| ⑭ | 1 4 : 3 0 | 解散 |

2. 現地地図







令和7年11月吉日

各位

岐阜県木造応急仮設住宅建設協議会

会長 山田 貴敏

「令和7年度補助事業 木造応急仮設住宅実習訓練研修会」のご案内 ～大垣市 配置計画図作成・地縄張り訓練～

拝啓 平素は、岐阜県木造応急仮設住宅建設協議会にご協力を賜り心より感謝申し上げます。
当会では災害時に木造応急仮設住宅を迅速に建設し、被災者への応急修理に早急に対応することを目的として、木造応急仮設住宅実習訓練研修会を開催いたします。
何卒多くの事業者様のご出席を賜りますよう宜しくお願い致します。

敬具

記

■日 時：令和7年12月4日（水）13：00～14：30 ※12：45 受付開始

■会 場：上石津ふれあいグラウンド

岐阜県大垣市上石津町牧田 2063

■研修内容：応急仮設住宅建設の概要

配置計画図の説明（事前に作成）

現地確認・地縄張り

■持 物：ヘルメット

■訓練の申し込みについて

申込フォームまたはFAXにてお申し込みください。

複数の方のご参加の場合、お手数ですが、人数分コピーして頂き1名ずつお申込をお願い致します。

申込期日：11月25日（火）

《申し込みフォーム》

<https://forms.gle/1ZDKCj1aW99mo8Eg7>



《FAX 申込》

複数の方のご参加の場合、お手数ですが、人数分コピーして頂き 1 名ずつお申込をお願い致します。

大垣市 木造応急仮設住宅実習訓練研修会		
所属協会 主なものに○を付けて下さい		一般社団法人東海木造住宅協会
		岐阜県産直住宅協会
		全建総連岐阜建設労働組合
会社名		
参加者氏名		
参加者連絡先		
緊急連絡先		
お弁当のご注文	する ・ しない	
備考		

11月25日（火）締切

《返信先》FAX 058-271-5630

東海木造住宅協会 事務局宛て

■お問い合わせ

岐阜県木造応急仮設住宅建設協議会 事務局 （東海木造住宅協会）

〒500-8447 岐阜県岐阜市大倉町 12 （後藤木材株式会社内）

TEL：058-271-3003 FAX：058-271-5630

MAIL：tokai-jbn2@houscrum.co.jp

以上

1. スケジュール（研修会に向けての準備から当日の流れ）

【事前準備】

- ① 候補地・配置計画・地縄張り訓練の日程決め
- ② 候補地の配置図入手
- ③ 実施日の一週間前までに配置計画図作成者に配置図を配布
- ④ 配置計画作成者は実施日前日までに配置計画図を提出

【当日のスケジュール】

- ⑤ 12:45 受付開始
- ⑥ 13:00 会長挨拶
- ⑦ 13:10 来賓挨拶
- ⑧ 13:20 応急仮設住宅建設協議会の取組についての説明
- ⑨ 13:30 作成していただいた配置計画図の報告
- ⑩ 14:00 現地調査
- ⑪ 14:30 配置計画図による地縄張り作業
- ⑫ 15:50 撤収作業
- ⑬ 16:00 解散

2. 現地地図







